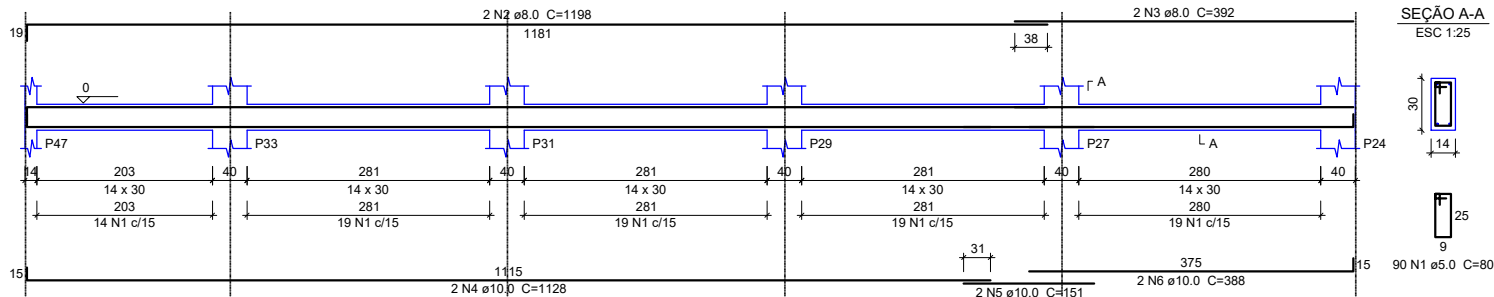
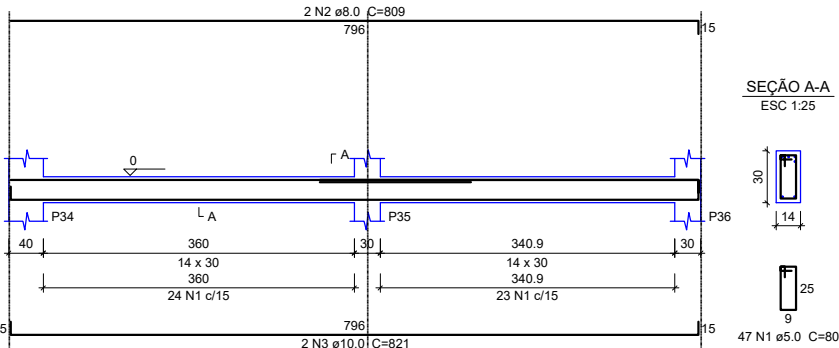


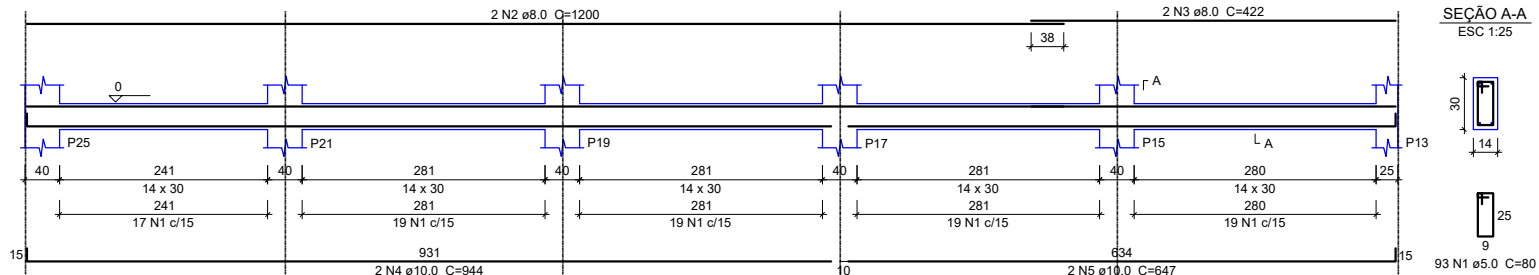
V5
ESC 1:50



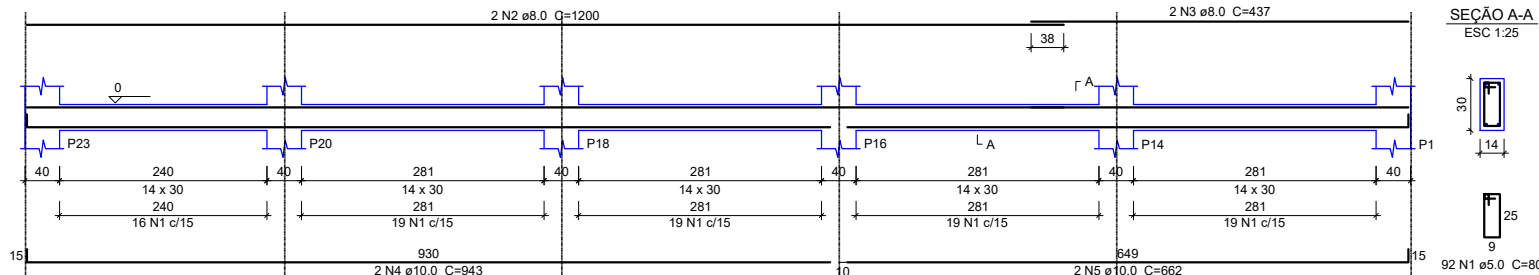
V3
ESC 1:50



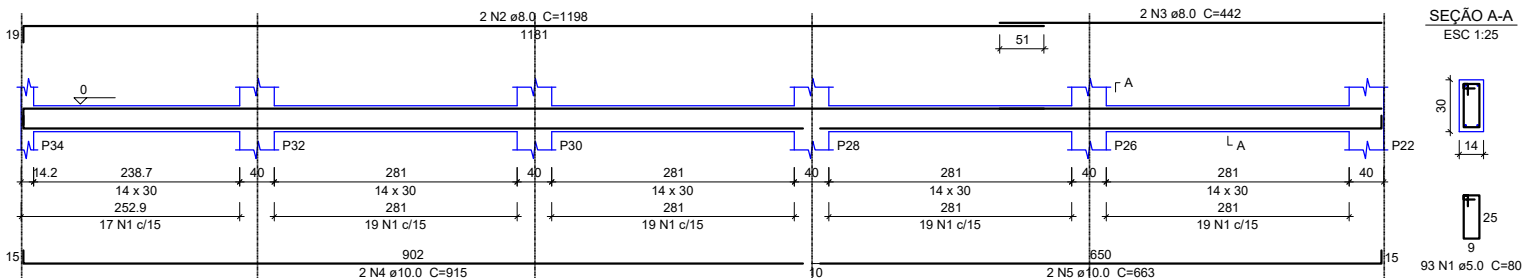
V6
ESC 1:50



V7
ESC 1:50



V8
ESC 1:50



Relação do aço

ELEMENTO	AÇO	N	DIAM	Q	UNIT (cm)	C.TOTAL (cm)
V1	CA60	1	5.0	103	80	8240
	CA50	2	8.0	2	1200	2400
	CA50	3	8.0	2	600	1200
	CA50	4	10.0	2	1137	2274
	CA50	5	10.0	2	622	1244
V2	CA60	1	5.0	95	80	7600
	CA50	2	8.0	2	1200	2400
	CA50	3	8.0	2	478	956
	CA50	4	10.0	2	984	1968
	CA50	5	10.0	2	663	1326
V3	CA60	1	5.0	47	80	3760
	CA50	2	8.0	2	809	1618
	CA50	3	10.0	2	821	1642
V4	CA60	1	5.0	174	80	13920
	CA50	2	8.0	4	1200	4800
	CA50	3	8.0	2	537	1074
	CA50	4	10.0	2	1170	2340
	CA50	5	10.0	2	1110	2220
V5	CA50	6	10.0	2	581	1162
	CA60	1	5.0	90	80	7200
	CA50	2	8.0	2	1198	2396
	CA50	3	8.0	2	392	784
	CA50	4	10.0	2	1128	2256
	CA50	5	10.0	2	151	302
V6	CA50	6	10.0	2	388	776
	CA60	1	5.0	93	80	7440
	CA50	2	8.0	2	1200	2400
	CA50	3	8.0	2	422	844
	CA50	4	10.0	2	944	1888
V7	CA50	5	10.0	2	647	1294
	CA60	1	5.0	92	80	7360
	CA50	2	8.0	2	1200	2400
	CA50	3	8.0	2	437	874
	CA50	4	10.0	2	943	1886
V8	CA50	5	10.0	2	662	1324
	CA60	1	5.0	93	80	7440
	CA50	2	8.0	2	1198	2396
	CA50	3	8.0	2	442	884
	CA50	4	10.0	2	915	1830
	CA50	5	10.0	2	663	1326

Resumo do aço

AÇO	DIAM	C.TOTAL (m)	PESO (kg)
CA50	8.0	274.3	108.2
	10.0	270.6	166.8
CA60	5.0	629.6	97
PESO TOTAL			
CA50	275		
CA60	97		

Vol. de concreto total (C-25) = 5.62 m³
Área de forma total = 98.96 m²

VIGA BALDRAME MURO

ESC: 1/175



PREFEITURA MUNICIPAL DE
VÁRZEA GRANDE
MAIS TRABALHO. NOVAS CONQUISTAS.

PREFEITURA MUNICIPAL DE VÁRZEA GRANDE

Av. Castelo Branco, Espaço Municipal, 2500 - Centro Sul, Várzea Grande/MT
CEP 78125-700 - Fone/Fax: 65 3688 8000

PROJETO:
PROJETO DE ARQUITETURA
EMEB "JUELVINIA MONTEIRO DE OLIVEIRA"

OBRA:
REFORMA E AMPLIAÇÃO

LOCALIZAÇÃO: RUA PRINCIPAL BAIRRO: ENGORDADOR
VÁRZEA GRANDE MATO GROSSO

ASSUNTO:
PROJETO ESTRUTURAL

UNIDADE:
METRO

AUTOR DO PROJETO:

FOUAD BASSIM CHOKR
ENGENHEIRO CIVIL CREA-MT 045144

ESCALA:
INDICADA

DATA:
FEVEREIRO/2021

FOLHA Nº

ÁREA TERRENO: 1.124,38m²
ÁREA CONSTRUÍDA: 721,15m²
ÁREA DE DEMOLIÇÃO: 141,69m²
ÁREA DE AMPLIAÇÃO: 207,98m²
ÁREA TOTAL CONSTRUÍDA: 929,13m²
ÁREA PERMEÁVEL: 261,15m²
TAXA DE PERMEABILIDADE: 22,23%

15/21